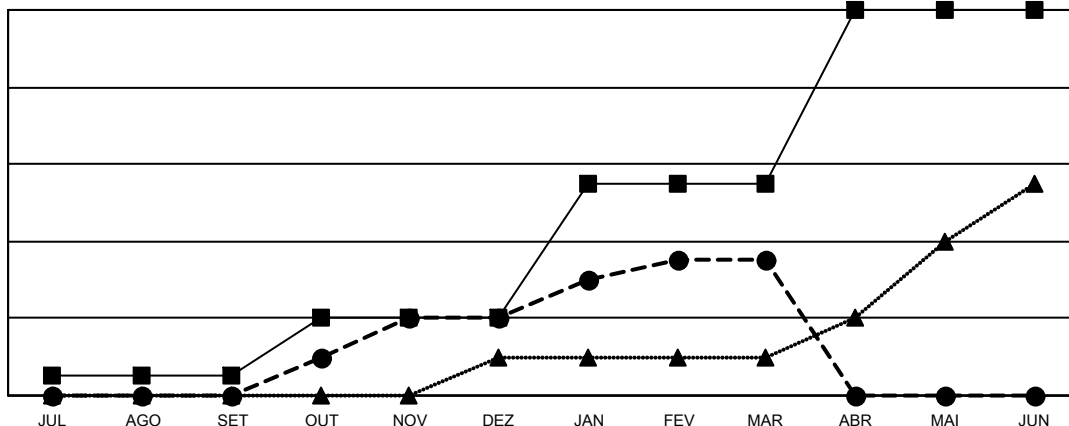




Clubes			
RESULTADOS PARA 2021-2022			
TRIMESTRE	Nº DE NOVOS CLUBES	NOVOS CLUBES	CLUBES BAIXADO
JUL/AGO/SET	1	0	10
OUT/NOV/DEZ	3	4	10
JAN/FEV/MAR	7	3	7
ABR/MAI/JUN	9	0	0

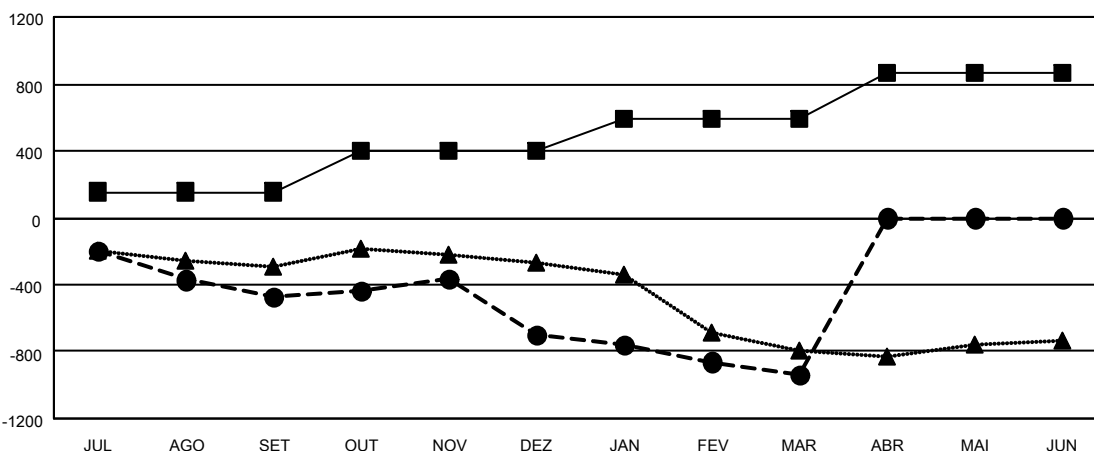
Sócios			
RESULTADOS PARA 2021-2022			
TRIMESTRE	META DE CRESCIMENTO LÍQUIDO DE ASSOCIADOS	CRESCIMENTO REAL DE ASSOCIADO	BAIXA REAL DE ASSOCIADOS (incluindo transferências)
JUL/AGO/SET	155	232	625
OUT/NOV/DEZ	240	546	739
JAN/FEV/MAR	200	340	453
ABR/MAI/JUN	275	0	0

CUMULATIVO DO NÚMERO REAL E METAS DE NOVOS CLUBES



-■- METAS DO ANO VIGENTE PARA NOVOS CLUBES
 -●- NÚMERO REAL DE NOVOS CLUBES DO ANO VIGENTE
 -▲- NÚMERO REAL DE NOVOS CLUBES DO ANO PASSADO

CUMULATIVO DO NÚMERO REAL E METAS DE SÓCIOS



-■- META DE CRESCIMENTO LÍQUIDO DE ASSOCIADOS
 -●- CRESCIMENTO REAL DE ASSOCIADO
 -▲- QUADRO ASSOCIATIVO REAL DO ANO PASSADO

CLUBES BAIXADOS: 27	
<u>SÓCIOS BAIXADOS</u>	
FALECIDO	106
CLUBES CANCELADOS	351
OUTRO	1,360
TOTAL	1,817

198 CLUBS OF 504 ADICIONADO 1 OU MAIS NOVOS SÓCIOS

[CLIQUE AQUI PARA OS DADOS CUMULATIVOS DO QUADRO ASSOCIATIVO](#)

DISTRIBUIÇÃO POR SEXO	
MASCULINO	7,155 (50.53%)
FEMININO	7,005 (49.47%)
NON BINARY	0 (0.00%)
PREFER NOT TO ANSWER	0 (0.00%)
TOTAL DE ASSOCIADOS EM UNIDADES FAMILIARES	7,360
ASSOCIADOS FAMILIARES PAGANDO A METADE DAS QUOTAS	3,764